

## 343 Termoelektrický snímač teploty Ex d do jímky ČSN bez převodníku nebo s převodníkem

### Použití

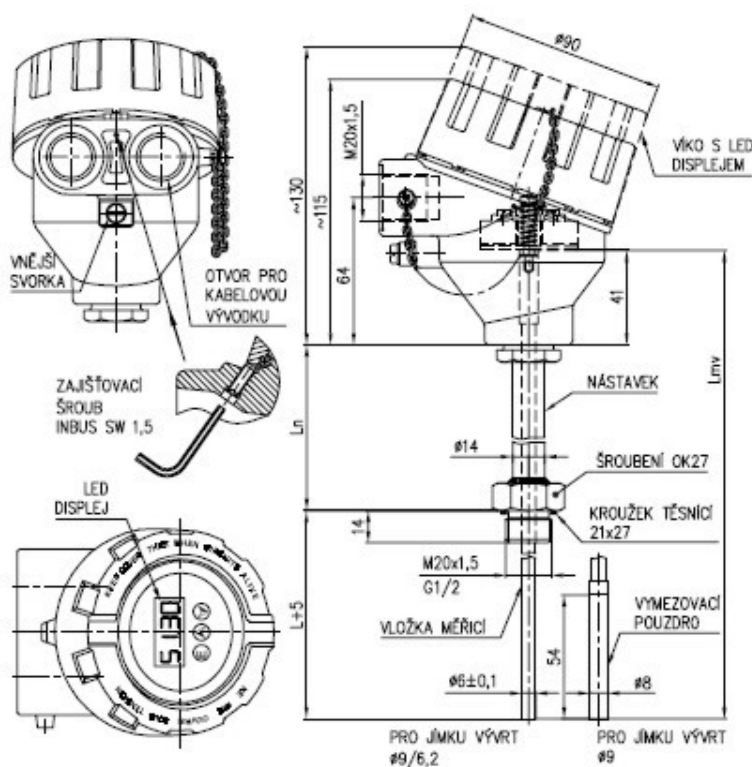
- ve spojení s příslušnou jímkou pro přesné dálkové měření klidných i proudících kapalin a plynů
- měření v prostředí s nebezpečím výbuchu v prostorách Zóna 2, Zóna 1 a Zóna 0 dle ČSN EN 60079-10 při použití převodníku Ex ia nebo při zapojení do Ex ia obvodu

### Výhody

- široké možnosti ve volbě provedení
- možnost zvolit místní zobrazení LED displejem
- rozsáhlá škála volitelných převodníků
- pro prostředí s nebezpečím výbuchu

### Technická data

provedení	do jímky ČSN; závit M20x1,5 nebo G1/2
rozsah měření	standardní nástavek $L_n=135\text{mm}$ -70 až 450°C zkrácený nástavek $L_{n\text{ min}}=65\text{mm}$ -70 až 250°C
čidlo	měřicí termočlánek J(Fe-CuNi) nebo K (NiCr-NiAl); toleranční třída 2 nebo 1 dle ČSN IEC 584-2
jmenovitá délka	100 až 630mm
krytí	IP 68
Snímač vychází z původní ČSN 25 8301, provedením ČSN EN 61140 ed.2	
<b>Provedení s převodníkem</b>	
provedení převod.	bez nebo s GO případně provedení Ex i
výstupní signál	dle zvoleného typu převodníku; signál 4 až 20mA, HART komunikace
rozsahy měření	programově popř. nastavitelné
napájecí napětí	rozsah dle typu převodníku, typicky 24V DC např.zdroj INAP 16 a INAP 901



L jmenovitá délka  
 Ln délka nástavku  
 Lmv délka měřicí vložky

### Certifikace

- prohlášení o shodě ES-233000
- nevýbušnost: Ex II 2 GD Ex d IIC T1...T6 / tD A IP 68 T=T media certifikát ES přezkoušení typu podle NV 23/2003 Sb. FTZÚ 08 ATEX 0199X
- nevýbušnost Ex i, certifikát ES přezkoušení typu podle NV 23/2003 Sb., (dle typu převodníku)

**Objednávací kód**  
**343**

343	snímač teploty termoelektrický Ex d do jímky ČSN bez převodníku nebo s převodníkem		
	<b>jmenovitá délka L[mm]</b>		
	nástavek L <sub>N</sub> [mm] měř.vložka L <sub>MV</sub>		
	<i>pro délku nástavku 135mm</i>		
1	100	135	280
2	160	135	340
3	250	135	430
4	400	135	580
5	630	135	810
9	jiná * (min.75) - -		
	<i>pro délku nástavku 65mm</i>		
1	100	65	210
2	160	65	270
3	250	65	360
4	400	65	510
5	630	65	740
9	jiná * (min.75) - -		
	<b>délka nástavku</b>		
1	135 mm		
2	65 mm (max.-70 až 250°C)		
9	jiná *, ** (min.65 mm)		
	<b>připojovací závit</b>		
1	M20x1,5		
2	G1/2		
	<b>hlavice snímače se závitem pro vývodku (Ex d)</b>		
	slitina hliníku lakovaná modrou epoxidovou barvou		
1	M20x1,5		
2	1/2-14NPT		
	korozivzdorná ocel 1.4401		
3	M20x1,5		
4	1/2-14NPT		
	<b>provedení měřicího konce</b>		
1	průměr 6mm		
2	průměr 8mm (s vymešovacím pouzdrém)		
	<b>termočlánek / třída přesnosti</b>		
K1	K/1 *		
K2	K/2		
J1	J/1 *		
J2	J/2		

\*...pouze jako zvláštní požadavek po dohodě s výrobcem

\*\*...při délce nástavku kratší než 135mm (minimálně 65mm) se teplotní rozsah snižuje na -70 až 250°C)

	<b>výstup snímače</b>		
	<i>Provedení měřicích konců</i>		
J1	jednoduchý termočlánek, izolovaný konec		
DU	dvojitý termočlánek, nezávislý konec		
	typ převodníku	rozsah	galv.odděl. Ex
	<b>Analogový</b>		
HCF	APAQ-HCF	nastavitelný	ne -
HCFX	APAQ-HCFX	nastavitelný	ne Ex
	<b>Programovatelný</b>		
TH200	TH 200	programov.	ano -
TH200X	TH 200-ex	programov.	ano Ex
IPAQH	IPAQ-H	programov.	ano -
IPAQHx	IPAQ-HX	programov.	ano Ex
MINIPAQ	MINIPAQ-	programov.	ne -

	HLP		
	<b>HART protokol</b>		
TH300	TH 300	programov.	ano -
TH300X	TH 300-ex	programov.	ano Ex
MESOH	MESO-H	programov.	ano -
MESOHX	MESO-HX	programov.	ano Ex
248HANA	248 HA NA	programov.	ano -
248HA11X	248 H 11	programov.	ano Ex
644HANA	644 HA NA	programov.	ano -
644HA11X	644 H 11	programov.	ano Ex
	<b>Ostatní</b>		
99	jiný *		
00	bez převodníku		
	<b>LED displej do smyčky 4-20mA</b>		
	pouze s převodníkem APAQ-HCF, MINIPAQ-HLP		
/LD	LED displej (nelze s hlavici z korozivzdorné slitiny)		

**Příklad objednávky:** 343 410211K2/J1 -70 až 450°C

\*...pouze jako zvláštní požadavek po dohodě s výrobcem

**Objednávací kód Jímky**

991	jímka		
	<b>jímka válcová - PN 160</b>		
1000	šroubovací, neredukovaná (ON 02 7210); L=řada/závit M27x2/závit snímače M20x1,5/vývrt průměr 9mm		
1100	šroubovací, redukována; L=řada/závit M27x2/závit snímače M20x1,5/vývrt průměr 9/6,2mm		
1200	zavařovací, neredukovaná (ON 027212); L=řada/závit snímače M20x1,5/vývrt průměr 9mm		
1300	zavařovací, redukována; L=řada/závit snímače M20x1,5/vývrt průměr 9/6,2mm		
	<b>jímka kuželová - PN 250</b>		
1500	vývrt průměr 9mm; vysoké rychlosti proudění (ON 02 7215); pouze L=160/závit M33x2/M20x1,5/vývrt průměr 9mm; materiál 15 128.5 nebo 1.4541		
1700	vývrt průměr 6,2; pro vysoké parametry provozní tekutiny (ON 02 7217); pouze L=160/závit M33x2/M20x1,5/vývrt průměr 9/6,2mm; materiál 15 128.5 nebo 1.4541		
	<b>materiál ponorné části jímky / maximální pracovní teplota [°C]</b>		
2	15 128.5 / 550		
3	1.4541 / 550 (650***)		
4	1.4571 ** / 500		
9	jiný * / dle materiálu jímky		
	<b>jmenovitá délka L[mm]/L1[mm]/L2[mm]</b>		
1	100 / 101 / 79		
2	160 / 161 / 139		
3	250 / 251 / 229		
4	400 / 401 / 379		
5	630 / 631 / 610		
9	jiná *		

**Příklad objednávky:** 991 1000 33

\*...po dohodě jako zvláštní požadavek

\*\*...pouze pro jímky s kódy 1000, 1100, 1200 a 1300

\*\*\*...max.prac.teplota 650°C pouze u jímek s kódem 1700

**Objednávací čísla návareků typ 991**

návarek přímý
---------------

991 NVP4 M27 13	(materiál 11 353.0)
991 NVP4 M27 72	(materiál 1.4541)
<i>návarek šikmý</i>	
991 NVS4 M27 13	(materiál 11 353.0)
991 NVS4 M27 72	(materiál 1.4541)

### Objednací čísla vývodek typ 991

<i>Vývodka M20x1,5 (se svěrkou proti vytržení kabelu)</i>	
991 VM 408	pro kabel průměr 4; 8,5mm
991 VM 612	pro kabel průměr 6; 12mm
991 VM 816	pro kabel průměr 8,5; 16mm

(sestavu tvoří vlastní vývodka, svěrka kabelu a těsnění pod vývodku průměr 20x24)

<i>Vývodka 1/2-14NPT (se svěrkou proti vytržení kabelu)</i>	
991 VK 408	pro kabel průměr 4; 8,5mm
991 VK 612	pro kabel průměr 6; 12mm
991 VK 815	pro kabel průměr 8,5; 16mm

(sestavu tvoří vlastní vývodka a svěrka kabelu)

### **MAHRLO s.r.o.**

Ľudmily Podjavorinskej 535/11  
916 01 Stará Turá

mob.: **+421 908 170 313**

tel.: +421 32 776 03 62

fax: +421 32 776 21 56

web: [www.mahrlo.sk](http://www.mahrlo.sk)

e-mail: [meracia@mahrlo.sk](mailto:meracia@mahrlo.sk)

e-shop: [priemyselne.eshopmahrlo.sk](http://priemyselne.eshopmahrlo.sk)